

知られざる青梅の魅力を訪ね歩く——「青梅うんちく散歩」(2014年夏・特別編)

おうめ環境フェスタ 2014 参加イベント

多摩川の渡し場巡りと御岳溪谷の自然観察 バスツアー

- 開催日：6月22日(日)
- 集合場所：河辺駅南口・ロッセリア前
- 集合時間：午前10時00分
- 参加費用：6,000円(※資料代、バス代、食事代、保険料等を含みます)
- 募集定員：20人(最少催行人数：10人)
- 応募締切：6月16日(月)

青梅市内にはかつて、いくつかの渡し場がありました。多摩川両岸の経済や文化を結んだ跡を順に見ていきます。
また、御岳溪谷では、人気のネイチャーガイド、『ツッチー』こと土屋一昭さんの案内で自然観察を楽しみます。
さらには、少し遅めの昼食は、御岳沢井地区屈指の名旅館「勝仙閣」にて、特別ランチに舌鼓の予定です。
多摩川の歴史と自然と味がいつぱんに楽しめましょう。ハシヤルツアーです。

■ 今回のコース

- (10:20) ①友田と羽村をつないだ「友田の渡し」(多摩川橋付近)
→ (10:45) ②千ヶ瀬と下長淵を結ぶ「河辺の渡し」(下奥多摩橋下流)
→ (11:10) ③雪女伝説の地「千ヶ瀬の渡し」(調布橋付近)
→ (11:40) ④御嶽参拝の重要路「大柳の渡し」(万年橋付近)
→ (12:05) ⑤素朴な木の橋もあった「日向和田の渡し」(神代橋付近)
→ (12:30) ⑥今は遊歩道となった古戦場「軍畑の渡し」(軍畑大橋付近)
→ (12:55) ⑦御岳溪谷が美しい「塚瀬(築瀬)の渡し」(楓橋付近)
→ (13:10) 自然観察をしながら「御岳溪谷遊歩道」を散策
→ (13:40頃) 青梅を代表する名旅館「勝仙閣」で特別御膳を堪能!
→ (15:00頃) 現地解散(※青梅駅まで行くバス便はご用意します)

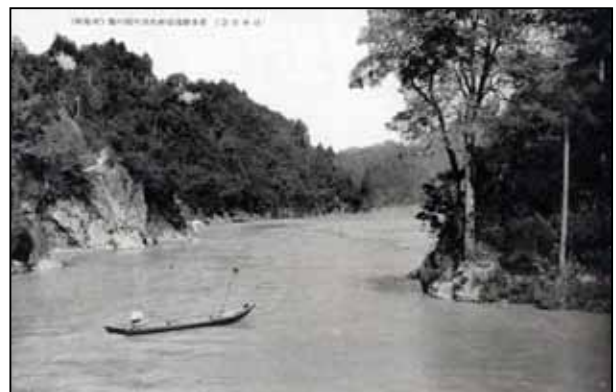
◆ 注意事項

- 散歩がしやすい靴や服装でご参加ください。
- 眼鏡、筆記用具、デジタルカメラなどは各自でご持参ください。
- 交通費、食事代、お土産代等は各自のご負担となります。
- 二俣尾と柚木を結んだ「竹ノ下の渡し」は、都合により通過します。

※記載の時刻は、おおよその目安時間です。
※散歩コースの内容は、事前に告知することなく変更になる場合があります。



千ヶ瀬の渡し



日向和田(神代万年橋)の渡し

★お申し込みはお電話で!

0428-24-5364 または **080-3171-4071 (大倉)**

- ・お電話にて、参加者のお名前、連絡先等の必要事項をお伝えください。
- ・基本的に、雨天でも実施します。なお、申込者数が最低催行人数に満たない場合には、中止となります。中止の際には、参加申込者には、3日前(6月19日)の夕方頃までにお電話にてご連絡いたします。
- ・参加費用は当日、集合場所にて徴収いたします。できるだけ釣り銭の要らぬよう、お願いします。

主催：NPO 法人 青梅まちづくりネットワーク

協力：ゆずの里 勝仙閣、つちのこカフェ